

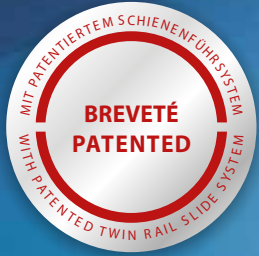


Karnasch™

PROFESSIONAL TOOLS

PERCEUSES À EMBASE MAGNÉTIQUE MAGNETIC CORE DRILLING MACHINES

KA35 - KA38 - KA40 - KAS40 - KA50 - KAS50
KATV55 - KATSV55 - KA100 - KAS100 - KATV100
KATSV100 - KATV140 - KATV200 - KALP45 - KALP148



PROFESSIONAL TOOLS

11/2022



Importé par / Imported by:

MASCOUTECH

Grossiste en outillage
Tool Wholesaler



1

Les moteurs 100% fait en Allemagne sont et resteront le meilleur choix en matière de performance et de fiabilité, des moteurs à couple élevé et à faible maintenance.

The motors 100% made in Germany are and will remain the best choice when it comes to performance and reliability, motors with high torque and low maintenance.



2

Notre système à double rail HEAVY-DUTY est de loin supérieure aux glissières standards du point de vue de la stabilité et de la précision.

Our "HEAVY-DUTY" Twin Rail Slide System is by far superior to standard dovetail slides in the points of stability and precision.



3

Le coeur de nos perceuses à embase magnétique, le panneau de contrôle électronique, est robuste et ergonomique. Contrôlé par un circuit électronique de haute technologie Hightech P.C.B conçu pour être sécuritaire, ils sont équipés d'un système d'enclenchement assurant que l'aimant doit être énérgisé avant que le moteur ne puisse être démarré. Ce système de commande P.C.B de haute technologie est commun à tous les modèles.

CAPTEUR MAG-TEC: Le capteur détecte la capacité de l'aimant à maintenir la machine sur l'acier. Il est directement connecté au moteur. Si le capteur est allumé (ROUGE), l'acier est sale (rouille, restes de vernis, copeaux), le matériau est plus fin que 6 mm ou le taux d'alimentation est trop élevé. La machine n'a pas de support sécurisé. Le moteur ne démarre pas ou s'éteint. Si le capteur est allumé (VERT), la force de maintien magnétique est optimale et l'utilisation de la machine est sûre.

The heart of our magnetic hole cutting machines robust electronic switching units with ergonomically designed switch panels. Controlled by Hightech P.C.B Electronic circuitry built with safety in mind. We have interlocking systems ensuring that magnet must be energized before motor can be started. This high-tech PCB control system is common to all models. MAG-TEC SENSOR: The sensor detects how well the magnet keeps the machine on the steel. It is directly connected to the engine. If the sensor is illuminating (RED), the steel is dirty (rust, varnish residue, chips), the material is thinner than 6 mm or the feed rate is to high. The machine does not have a safe stand. The engine does not start or turns off. If the sensor is illuminating (GREEN), the magnetic holding force is optimal and the use of the machine is safe.



4

Tous nos modèles de machines sont équipés d'un stabilisateur arrière pour encore plus de tenue et de stabilité.

All models of machines are equipped with a rear stabilizer for even more holding power and stability.



5

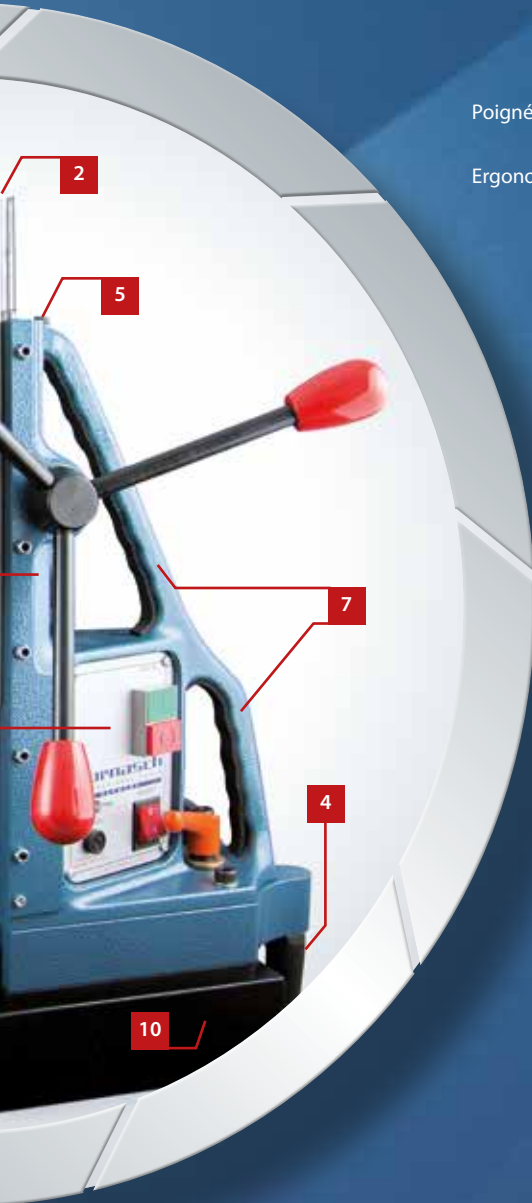
Réservoir de fluide de refroidissement amovible à attaches magnétiques. Réservoir avec système de boyau à dégagement rapide et ajustement précis du dosage du lubrifiant. Bien pensé et pratique!

Removable coolant tank for external mounting with magnetic clip supplied. Coolant tank with quick release hose system and coolant fine adjustment. Well thought out and practical.



Corps compact et robuste moulé en aluminium de haut grade.
Compact and robust main body housing made of high grade cast aluminium.

"SIMPLEMENT LE MEILLEUR!" ONLY THE BEST!



Poignée ergonomique double pour une balance parfaite, un bon maintien et un bon positionnement.

Ergonomic designed two way handle for perfect balance when handling and positioning machine.

Toutes les machines sont équipées d'un système de refroidissement interne pour tous les porte-outils 19mm (3/4") Weldon et 32mm (1 1/4") Weldon.

All machines equipped with automatic internal coolant supply through 19mm (3/4") Weldon or 32mm (1 1/4") Weldon arbors.

Toutes les machines sont livrées dans une valise de transport/entreposage très résistante et pratique, à l'épreuve de l'eau et de la poussière, avec intérieur en mousse protectrice. Cela constitue le rangement idéal dans les conditions les plus extrêmes.

All machines are delivered in a very strong and practical transport/storage case, waterproof and dustproof, with a protective foam interior. This provides ideal storage under the most extreme conditions.

Tous les modèles «BLUE-MAG» sont aussi disponibles avec une base pivotante à 360° et les plus grands modèles, avec un coulissement de 16 ou 22 mm vers l'avant et l'arrière avec verrouillage, pour un maximum de flexibilité lors du positionnement de la machine.

A. Placer la machine
B. Sécuriser la machine à l'aide de l'aimant
C. Ensuite, placer la machine à la position voulue et fixer. La machine est prête à emploi.

All BLUE-MAG models are also available with 360° swivel base and the larger models with 16 or 22 mm sliding forwards and backwards with locking, for maximum flexibility when positioning the machine.

A. Place the machine
B. Secure with magnet
C. Subsequently positioned precisely and locked ready to drill



HEAVY-DUTY

SYSTÈME DE GLISSIÈRE À DOUBLE RAIL · TWIN RAIL SLIDE SYSTEM



Avantages du nouveau système de glissière à double rail "HEAVY-DUTY" en comparaison aux machines équipées de l'ancien système à queue d'aronde.

- Jusqu'à 10 fois plus stable.
- Précision extrême du glissement grâce au système à double rail rond.
- La glissière n'a pas de contact avec le corps de la machine. L'entière construction est connectée seulement par le système de glissement précis et extrêmement stable.
- Moins de friction, moins d'usure.
- Moins d'entretien, meilleure fiabilité.

Résultat:

- Durée de vie du couteau augmentée.
- Réduction des bris de couteaux.
- Amélioration de la tolérance des trous.
- Amélioration de la qualité des parois du trou.
- Jusqu'à 110 mm (4-1/4") de profondeur de coupe, même avec les plus petites machines.

Advantages of New Twin Rail Slide System "HEAVY-DUTY" over machines with old dovetail system.

- Up to 10 times better stability.
- Extremely tight tolerances of the slide through the round Twin Rail system.
- The slide has no contact with the main body of the machine. The whole construction is connected only by the highly precise and extremely stable rail system.
- Reduced friction / less wear.
- Low maintenance / better reliability.

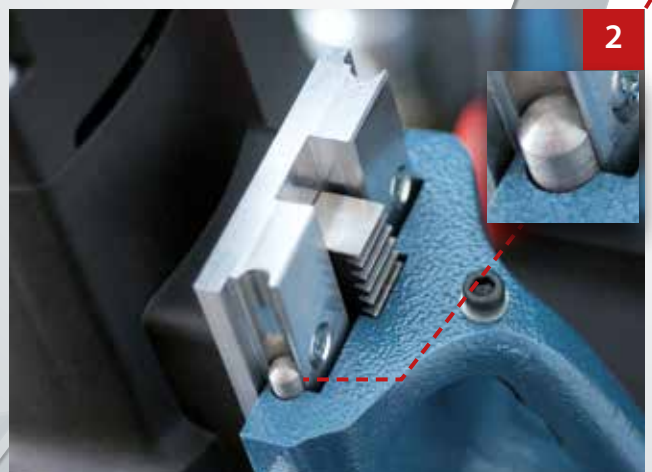
Result:

- Improved cutter life.
- Reduced cutter breakage.
- Improved hole tolerances.
- Improved hole surface quality.
- Up to 110 mm (4-1/4") cutting depth possible already with small machines.



Ancien système de queue d'aronde

Old dove tail system





Les machines sont livrées prêtes à utiliser, complètes avec tous les outils nécessaires et pièces additionnelles.

The machines are delivered instantly ready to use. Complete with all necessary tools and additional parts.



Outils et pièces additionnelles: Chaîne de sécurité, bouteille à liquide de refroidissement avec support de fixation et aimant de retenue.

Tools and additional parts: Safety Chain/carabina, coolant bottle with fixing bracket and magnetic holder.



Toutes les machines sont livrées dans une valise de transport/entreposage très résistante et pratique, à l'épreuve de l'eau et de la poussière, avec intérieur en mousse protectrice. Cela constitue le rangement idéal dans les conditions les plus extrêmes.

Consistently "ONLY THE BEST" machinery requires only the best available transport boxes. All machines supplied in heavy-duty dust and water proof sealed transport containers with internal protection. Ideal for machines used in tough conditions.

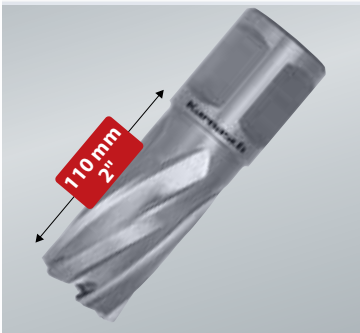


	KA 35	KA 38	KA 40	KAS 40	KA 50	KAS 50	KATV 55	KATSV 55
Art.	21.8013	208020020	208021020	208022020	208023020	208024020	208025020	208026020
Porte-outil Tool holder	(3/4") Direct Weldon Directly Weldon	(3/4") Direct Weldon Directly Weldon	(3/4") Direct Weldon Directly Weldon	(3/4") Direct Weldon Directly Weldon	(3/4") CM2 + Weldon MT2 + Weldon	(3/4") CM2 + Weldon MT2 + Weldon	(3/4") CM2 + Weldon MT2 + Weldon	(3/4") CM2 + Weldon MT2 + Weldon
Fraise courte Core drill short	1-3/8"	1-1/2"	1-9/16"	1-9/16"	1-15/16"	1-15/16"	2-5/32"	2-5/32"
Fraise longue Core drill long	1-3/8"	1-1/2"	1-9/16"	1-9/16"	1-15/16"	1-15/16"	2-5/32"	2-5/32"
Fraise extra longue Core drill extra long	1-3/8"	1-1/2"	1-9/16"	1-9/16"	1-15/16"	1-15/16"	2-5/32"	2-5/32"
Foret helicoïdale Twist drilling	45/64"	45/64"	45/64"	45/64"	29/32"	29/32"	29/32"	29/32"
Taraudage Tapping	-	-	-	-	-	-	25/32"	25/32"
Chanfreinage Countersinking	1-3/16"	1-3/16"	1-3/16"	1-3/16"	1-9/16"	1-9/16"	1-9/16"	1-9/16"
Alésage Reaming	-	-	-	-	-	-	25/32"	25/32"
Vitesse 1 Speed 1	450	450	450	450	250	250	100-250	100-250
Vitesse 2 Speed 2	-	-	-	-	450	450	180-450	180-450
Vitesse 3 Speed 3	-	-	-	-	-	-	-	-
Vitesse 4 Speed 4	-	-	-	-	-	-	-	-
Lubrification interne Internal Coolant supply	✓	✓	✓	✓	✓	✓	✓	✓
Capteur MAG-TECH MAG-TECH sensor	-	✓	✓	✓	✓	✓	✓	✓
Système réglage électronique Full wave electronic	-	-	-	-	-	-	✓	✓
Rotation droite/gauche Right/left rotation	-	-	-	-	-	-	✓	✓
Disjoncteur thermique Overheating protection	-	-	-	-	-	-	✓	✓
Embrayage mécanique Safety friction clutch	-	-	-	-	-	-	-	-
Course Stroke	4-23/32" up to 8-17/64" possible	6-5/8"	6-5/8"	6-31/32"	6-5/8"	6-31/32"	6-5/8"	7-11/16"
Poids Weight	23 lbs	23 lbs	25 lbs	26 lbs	28 lbs	29.8 lbs	28 lbs	29.8 lbs
Adhérence magnétique Magnetic adhesion	2200 lbs	2425 lbs	2425 lbs	2425 lbs	2755 lbs	2755 lbs	2755 lbs	2755 lbs
Puissance absorbée Power consumption	1100 watts	1100 watts	1100 watts	1100 watts	1150 watts	1150 watts	1250 watts	1250 watts
Page Page	7	8	9	10	11	12	13	14



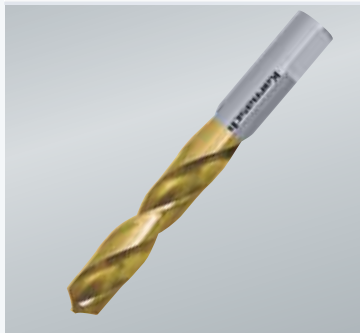
	KA 100	KAS 100	KATV 100	KATSV 100	KATV 140	KATV200	KALP 45	KALP 148
Art.	208027020	208028020	208029020	208030020	208032020	208033020	208031020	208034020
Porte-outil Tool holder	(3/4") CM3 + Weldon MT3 + Weldon	(3/4") CM3 + Weldon MT3 + Weldon	(3/4") CM3 + Weldon MT3 + Weldon	(3/4") CM3 + Weldon MT3 + Weldon	(1-1/4") CM4 + Weldon MT4 + Weldon	(1-1/4") CM4 + Weldon MT4 + Weldon	(3/4") Direct Weldon Directly Weldon	(3/4") Direct Weldon Directly Weldon
Fraise courte Core drill short	3-15/16"	3-15/16"	3-15/16"	3-15/16"	5-1/2"	7-7/8"	1-3/4"	1-9/16" x 1-9/16"
Fraise longue Core drill long	3-15/16"	3-15/16"	3-15/16"	3-15/16"	5-1/2"	7-7/8"	1-3/4"	-
Fraise extra longue Core drill extra long	3-15/16"	3-15/16"	3-15/16"	3-15/16"	5-1/2"	7-7/8"	-	-
Foret helicoïdale Twist drilling	1-1/4"	1-1/4"	1-1/4"	1-1/4"	1-15/16"	1-31/32"	5/8"	5/8"
Taraudage Tapping	-	-	1-1/4"	1 1/4"	1-3/4"	1-3/4"	-	-
Chanfreinage Countersinking	2-5/32"	2-5/32"	2-5/32"	2-5/32"	3-5/32"	3-5/32"	1-3/16"	1-3/16"
Alésage Reaming	1-1/4"	1-1/4"	1-3/16"	1-3/16"	2-1/16"	2-1/16"	-	-
Vitesse 1 Speed 1	110	110	60-140	60-140	30-80	30-80	300	550
Vitesse 2 Speed 2	175	175	200-470	200-470	50-120	50-120	-	-
Vitesse 3 Speed 3	245	245	-	-	130-350	130-350	-	-
Vitesse 4 Speed 4	385	385	-	-	210-550	210-550	-	-
Lubrification interne Internal Coolant supply	✓	✓	✓	✓	✓	✓	(manual)	(manual)
Capteur MAG-TECH MAG-TECH sensor	✓	✓	✓	✓	✓	✓	✓	-
Système réglage électronique Full wave electronic	-	-	✓	✓	✓	✓	-	-
Rotation droite/gauche Right/left rotation	-	-	✓	✓	✓	-	-	-
Disjoncteur thermique Overheating protection	-	-	✓	✓	✓	✓	-	-
Embrayage mécanique Safety friction clutch	✓	✓	✓	✓	✓	✓	-	-
Course Stroke	10-3/64"	11-5/8"	10-3/64"	11-5/8"	12-19/32"	12-19/32"	2-1/2"	1-13/16"
Poids Weight	46 lbs	49 lbs	45 lbs	56 lbs	73 lbs	99 lbs	24 lbs	20.5 lbs
Adhérence magnétique Magnetic adhesion	4520 lbs	4520 lbs	4520 lbs	4520 lbs	5897 lbs	9020 lbs	2645 lbs	2204 lbs
Puissance absorbée Power consumption	1700 watts	1700 watts	1800 watts	1800 watts	2300 watts	2300 watts	1100 watts	1100 watts
Page	15	16	17	18	19	20	21	22

Carottage
Core drilling



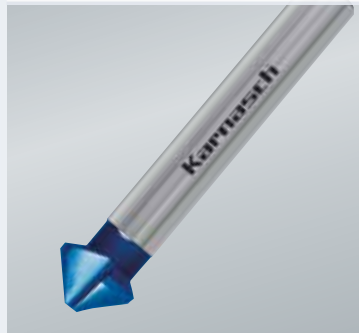
Ø 12-35 mm
Ø 15/32" - 1-3/8"

Forage hélicoïdal
Twist drilling



Ø 3-18 mm
Ø 1/8" - 45/64"

Chanfreinage
Countersinking



Ø 10-30 mm
Ø 3/8" - 1-3/16"

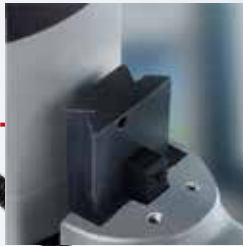
Vitesse à pleine puissance
Speed full load



Engrenages
Gear stages

1 = 450 min⁻¹

Voir notre catalogue principal · See main catalogue



Caractéristiques spéciales
Special Characteristics

Course du système coulissant bidirectionnel jusqu'à **210 mm** possible.

Two-way sliding system stroke up to **210 mm** possible.

Accessoires inclus
Accessories included

- courroie de sécurité
- 3 clés hexagonales
- 2 joints en caoutchouc
- bouteille de liquide de refroidissement avec tube
- security belt
- 3 hex keys
- 2 rubber seals
- coolant bottle with hose



Puissance du moteur
Motor Power

1100 watts

Porte-outil
Tool holder

Direct Weldon 19 mm (3/4")
Directly Weldon 19 mm (3/4")

Lubrification
Coolant supply

Interne, automatique
Internal, automatically

Course
Stroke

4-23/32" possible jusqu'à 8-1/4"
up to 8-1/4" possible

Tension
Voltage

110 volts (230 volts sur demande)
110 volts (230 volts on request)

Adhérence magnétique
Magnetic adhesion

1000 kg (2200 lbs)

Base magnétique
Magnetic base

Fixe Fixed 80 x 168 mm

Poids
Weight

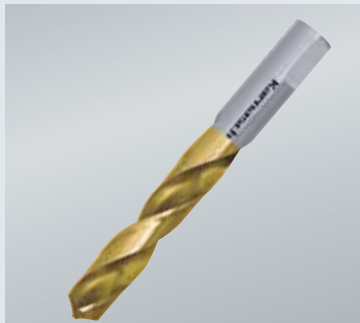
10,50 kg (23 lbs)

Carottage
Core drilling



Ø 12-38 mm
Ø 5/32" - 1-1/2"

Forage hélicoïdal
Twist drilling



Ø 3-18 mm
Ø 3/16" - 45/64"

Chanfreinage
Countersinking



Ø 10-30 mm
Ø 3/8" - 1-3/16"

Vitesse à pleine puissance

Speed full load



Engrenages
Gear stages

1 = 450 min⁻¹

Voir notre catalogue principal · See main catalogue

Caractéristiques spéciales
Special Characteristics

Grâce au système à double glissière "HEAVY-DUTY", la machine peut facilement percer jusqu'à **110 mm (4-1/4")** de profondeur. (Description à la page 3).

Thanks to "HEAVY-DUTY" Twin Rail Slide System easily **110 mm (4-1/4")** cutting depth possible. (Description on page 3).

Sensor



Puissance du moteur Motor Power	1100 watts
Porte-outil Tool holder	Direct Weldon 19 mm (3/4") Directly Weldon 19 mm (3/4")
Lubrification Coolant supply	Interne, automatique Internal, automatically
Course Stroke	170 mm (6-5/8")
Tension Voltage	110 volts (230 volts sur demande) 110 volts (230 volts on request)
Adhérence magnétique Magnetic adhesion	1100 kg (2425 lbs)
Base magnétique Magnetic base	Fixe Fixed 85 x 170 mm
Poids Weight	10,50 kg (23 lbs)

Carottage Core drilling	Forage hélicoïdal Twist drilling	Chanfreinage Countersinking	Vitesse à pleine puissance Speed full load
			 Engrenages Gear stages
Ø 12-40 mm Ø 15/32" - 1-9/16"	Ø 3-18 mm Ø 1/8" - 45/64"	Ø 10-30 mm Ø 3/8" - 1-3/16"	1 = 450 min ⁻¹

Voir notre catalogue principal · See main catalogue



Caractéristiques spéciales Special Characteristics

Grâce au système à double glissière "HEAVY-DUTY", la machine peut facilement percer jusqu'à **110 mm (4-1/4")** de profondeur. (Description à la page 3).

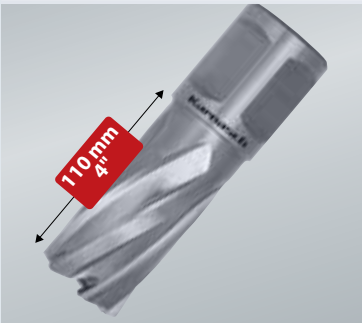
Thanks to "HEAVY-DUTY" Twin Rail Slide System easily **110 mm (4-1/4")** cutting depth possible. (Description on page 3).



Sensor

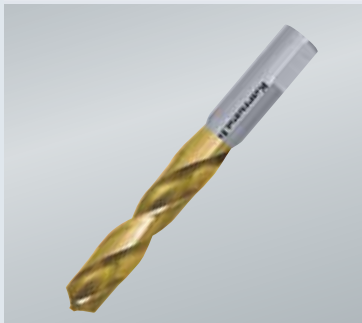
Puissance du moteur Motor Power	1100 watts
Porte-outil Tool holder	Direct Weldon 19 mm (3/4") Directly Weldon 19 mm (3/4")
Lubrification Coolant supply	Interne, automatique Internal, automatically
Course Stroke	170 mm (6-5/8")
Tension Voltage	110 volts (230 volts sur demande) 110 volts (230 volts on request)
Adhérence magnétique Magnetic adhesion	1100 kg (2425 lbs)
Base magnétique Magnetic base	Fixe Fixed 85 x 170 mm
Poids Weight	11,50 kg (25 lbs)

Carottage
Core drilling



Ø 12-40 mm
Ø 15/32" - 1-9/16"

Perçage hélicoïdal
Twist drilling



Ø 3-18 mm
Ø 1/8" - 45/64"

Chanfreinage
Countersinking



Ø 10-30 mm
Ø 3/8" - 1-3/16"

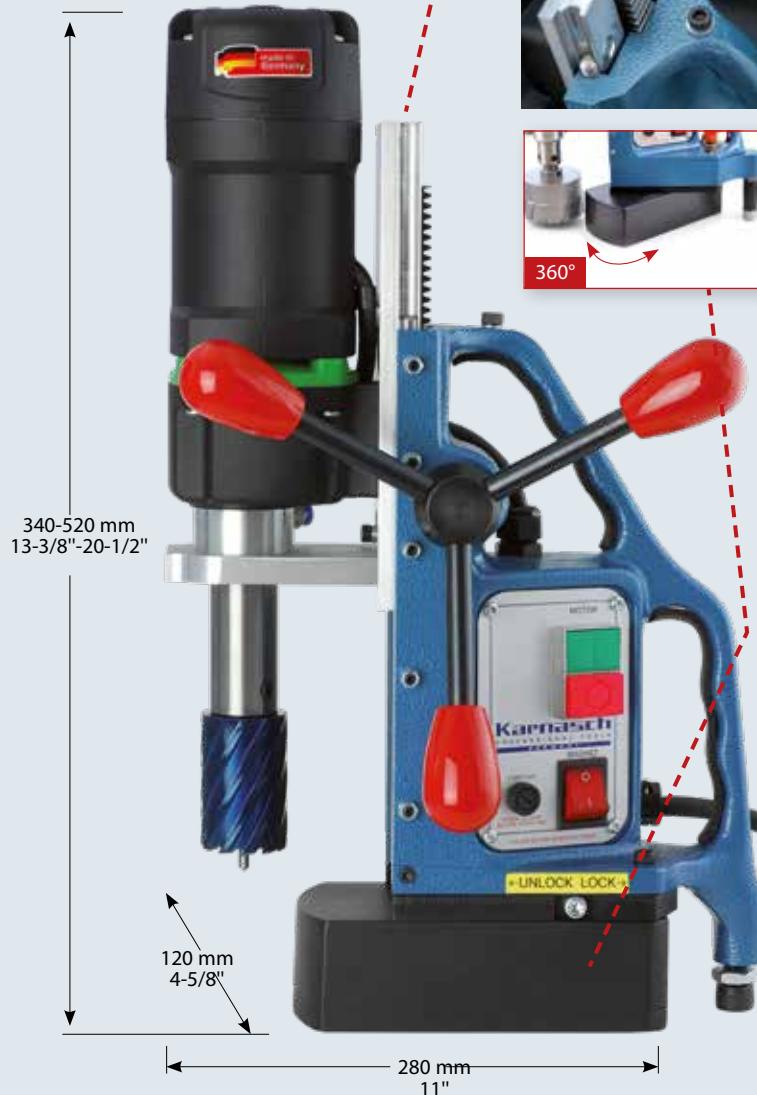
Vitesse à pleine puissance
Speed full load



Engrenages
Gear stages

1 = 450 min⁻¹

Voir notre catalogue principal · See main catalogue



Caractéristiques spéciales
Special Characteristics

Grâce au système à double glissière "HEAVY-DUTY", la machine peut facilement percer jusqu'à **110 mm (4-1/4")** de profondeur. (Description à la page 3).

Thanks to "HEAVY-DUTY" Twin Rail Slide System easily **110 mm (4-1/4")** cutting depth possible (Description on page 3).



Sensor

Puissance du moteur
Motor Power

1100 watts

Porte-outil
Tool holder

Direct Weldon 19mm (3/4")
Directly Weldon 19 mm (3/4")

Lubrification
Coolant supply

Interne, automatique
Internal, automatically

Course
Stroke

180 mm (6-31/32")

Tension
Voltage

110 volts (230 volts sur demande)
110 volts (230 volts on request)

Adhérence magnétique
Magnetic adhesion

1100 kg (2425 lbs)

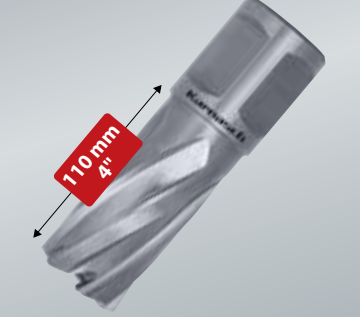
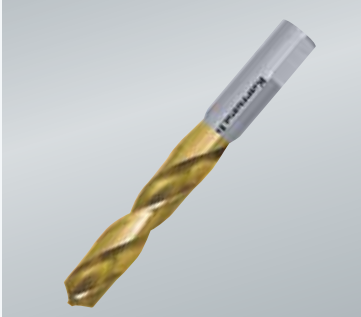


Base magnétique
Magnetic base

Pivotante
Swivel rotates
85 x 170 mm

360°


Poids
Weight

12 kg (26 lbs)

<p>Carottage Core drilling</p>  <p>110 mm 4"</p> <p>Ø 12-50 mm Ø 15/32" - 1-31/32"</p>	<p>Perçage hélicoïdal Twist drilling</p>  <p>Ø 3-23 mm Ø 1/8" - 29/32"</p>	<p>Chanfreinage Countersinking</p>  <p>Ø 10-40 mm Ø 3/8" - 1-9/16"</p>	<p>Vitesse à pleine puissance Speed full load</p>  <p>Engrenages Gear stages</p> <p>1 = 250 min⁻¹</p> <p>2 = 450 min⁻¹</p>
--	---	--	---

Voir notre catalogue principal · See main catalogue



<p>Caractéristiques Special Characteristics</p> <p>Grâce au système à double glissière "HEAVY-DUTY", la machine peut facilement percer jusqu'à 110 mm (4-1/4") de profondeur. (Description à la page 3).</p> <p>Thanks to "HEAVY-DUTY" Twin Rail Slide System easily 110 mm (4-1/4") cutting depth possible. (Description on page 3).</p>	<p>Sensor</p> 
<p>Puissance du moteur Motor Power</p>	<p>1150 watts</p>
<p>Porte-outil Tool holder</p>	<p>CM2 + Weldon 19 mm (3/4") MT2 + Weldon 19 mm (3/4")</p>
<p>Lubrification Coolant supply</p>	<p>Interne, automatique Internal, automatically</p>
<p>Course Stroke</p>	<p>170 mm (6-5/8")</p>
<p>Tension Voltage</p>	<p>110 volts (230 volts sur demande) 110 volts (230 volts on request)</p>
<p>Adhérence magnétique Magnetic adhesion</p>	<p>1250 kg (2755 lbs)</p>
<p>Base magnétique Magnetic base</p>	<p>Fixe Fixed</p> <p>85 x 180 mm</p>
<p>Poids Weight</p>	<p>13 kg (28 lbs)</p>

Carottage

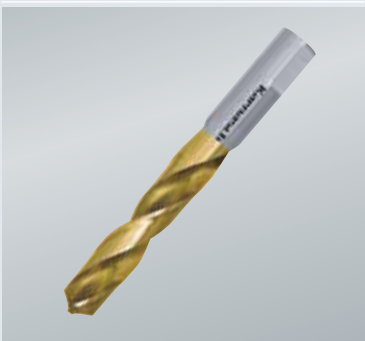
Core drilling



Ø 12-50 mm
Ø 15/32" - 1-31/32"

Perçage hélicoïdal

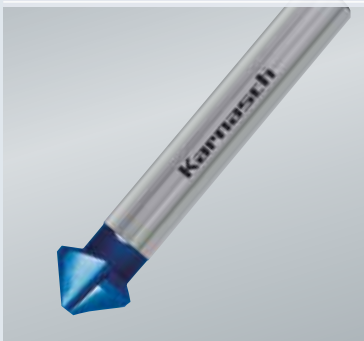
Twist drilling



Ø 3-23 mm
Ø 1/8" - 29/32"

Chanfreinage

Countersinking



Ø 10-40 mm
Ø 3/8" - 1-9/16"

Vitesse à pleine puissance

Speed full load



Engrenages
Gear stages

1 = 250 min⁻¹

2 = 450 min⁻¹

Voir notre catalogue principal - See main catalogue



430-570 mm
16-15/16"-22-5/8"

120 mm
4-5/8"

280 mm
11"



Caractéristiques spéciales
Special Characteristics
Especialidades

Grâce au système à double glissière "HEAVY-DUTY", la machine peut facilement percer jusqu'à **110 mm (4-1/4")** de profondeur. (Description à la page 3).

Thanks to "HEAVY-DUTY" Twin Rail Slide System easily **110 mm (4-1/4")** cutting depth possible. (Description on page 3).



Sensor

Puissance du moteur
Motor Power

1150 watts

Porte-outil
Tool holder

CM2 + Weldon 19 mm (3/4")
MT2 + Weldon 19 mm (3/4")

Lubrification
Coolant supply

Interne, automatique
Internal, automatically

Course
Stroke

180 mm (6-31/32")

Tension
Voltage

110 volts (230 volts sur demande)
110 volts (230 volts on request)

Adhérence magnétique
Magnetic adhesion


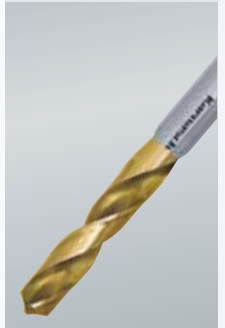

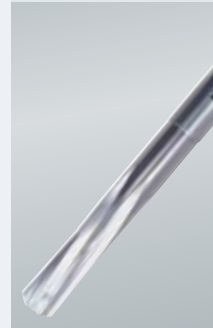


1250 kg (2755 lbs)

Base magnétique
Magnetic base

Pivotante
Swivel rotates **360°**
85 x 170 mm





Poids
Weight

13,50 kg (29,80 lbs)

Carottage Core drilling	Perçage hélicoïdal Twist drilling	Chanfreinage Countersinking	Alésage Reaming	Tarudage Tapping	Vitesse à pleine puissance Speed full load
					 Engrenages Gear stages 1 = 100-250 min ⁻¹ 2 = 180-450 min ⁻¹ Vitesse variable Variable speed
Ø 12-55 mm Ø 15/32" - 2-5/32"	Ø 3-23 mm Ø 1/8" - 29/32"	Ø 10-40 mm Ø 3/8" - 1-9/16"	Ø 6-20 mm Ø 1/4" - 25/32"	Ø 6-20 mm Ø 1/4" - 25/32"	


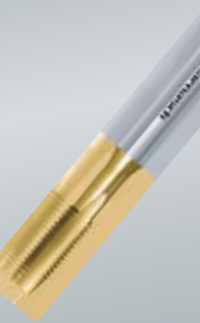
Voir notre catalogue principal · See main catalogue



Caractéristiques spéciales Special Characteristics Grâce au système à double glissière "HEAVY-DUTY", la machine peut facilement percer jusqu'à 110 mm (4-1/4") de profondeur. (Description à la page 3). Thanks to "HEAVY-DUTY" Twin Rail Slide System easily 110 mm (4-1/4") cutting depth possible. (Description on page 3).	 Rotation droite/gauche Right/left running  Système de réglage électronique Full wave electronic  Disjoncteur thermique Thermal/overheat protection  Sensor
Puissance du moteur Motor Power	1250 watts
Porte-outil Tool holder	CM2 + Weldon 19 mm (3/4") MT2 + Weldon 19 mm (3/4")
Lubrification Coolant supply	Interne, automatique Internal, automatically
Course Stroke	170 mm (6-5/8")
Tension Voltage	110 volts (230 volts sur demande) 110 volts (230 volts on request)
Adhérence magnétique Magnetic adhesion	1250 kg (2755 lbs)
Base magnétique Magnetic base	Fixe Fixed 85 x 180 mm
Poids Weight	13 kg (28 lbs)


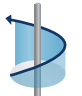


Le couple constant avant/arrière et la temporisation du démarrage moteur intégré protègent le moteur et la boîte de vitesses lors du changement de rotation avant/arrière lors des opérations de taraudage et d'alésage.

Constant torque forward and reverse with built in time delay for motor start. Gives motor and gearbox protection when switching from forward to reverse when tapping or reaming.

Carottage Core drilling	Perçage hélicoïdal Twist drilling	Chanfreinage Countersinking	Alésage Reaming	Taraudage Tapping	Vitesse à pleine puissance Speed full load
					 Engrenages Gear stages 1 = 100-250 min ⁻¹ 2 = 180-450 min ⁻¹ Vitesse variable Variable speed
Ø 12-55 mm Ø 15/32" - 2-5/32"	Ø 3-23 mm Ø 1/8" - 29/32"	Ø 10-40 mm Ø 3/8" - 1-9/16"	Ø 6-20 mm Ø 1/4" - 25/32"	Ø 6-20 mm Ø 1/4" - 25/32"	



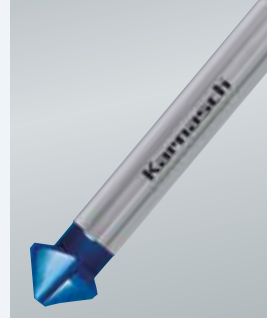

Voir notre catalogue principal · See main catalogue



Caractéristiques principales Special Characteristics Grâce au système à double glissière "HEAVY-DUTY", la machine peut facilement percer jusqu'à 110 mm (4-1/4") de profondeur. (Description à la page 3). Thanks to "HEAVY-DUTY" Twin Rail Slide System easily 110 mm (4-1/4") cutting depth possible. (Description on page 3).	 Rotation droite/gauche Right/left running  Système de réglage électronique Full wave electronic  Disjoncteur thermique Thermal/overheat protection  Sensor
Puissance du moteur Motor Power	1250 watts
Porte-outil Tool holder	CM2 + Weldon 19 mm (3/4") MT2 + Weldon 19 mm (3/4")
Lubrification Coolant supply	Interne, automatique Internal, automatically
Course Stroke	195 mm (7-11/16")
Tension Voltage	110 volts (230 volts sur demande) 110 volts (230 volts on request)
Adhérence magnétique Magnetic adhesion	1250 kg (2755 lbs)
Base magnétique Magnetic base	Rotation à 360°, mobile 16mm en avant & en arrière Rotates 360°, moveable 16mm forward & backwards 85 x 180 mm
Poids Weight	13,50 kg (29,80 lbs)

Le couple constant avant/arrière et la temporisation du démarrage moteur intégré protègent le moteur et la boîte de vitesses lors du changement de rotation avant/arrière lors des opérations de taraudage et d'alésage.

Constant torque forward and reverse with build in time delay for motor start. Gives motor and gearbox protection when switching from forward to reverse when tapping or reaming.

Carottage Core drilling	Perçage hélicoïdal Twist drilling	Chanfreinage Countersinking	Alésage Reaming
			
Ø 12-100 mm Ø 15/32" - 3-15/16"	Ø 3-32 mm Ø 1/8" - 1-1/4"	Ø 10-55 mm Ø 3/8" - 2-5/32"	Ø 6-32 mm Ø 1/4" - 1-1/4"

Vitesse à pleine puissance
Speed full load



Engrenages
Gear stages

- 1 = 110 min⁻¹
- 2 = 175 min⁻¹
- 3 = 245 min⁻¹
- 4 = 385 min⁻¹

Voir notre catalogue principal · See main catalogue



Caractéristiques spéciales
Special Characteristics

Grâce au système à double glissière "HEAVY-DUTY", la machine peut facilement percer jusqu'à **200 mm (7-7/8")** de profondeur. (Description à la page 3).

Thanks to "HEAVY-DUTY" Twin Rail Slide System easily **200 mm (7-7/8")** cutting depth possible (Description on page 3).

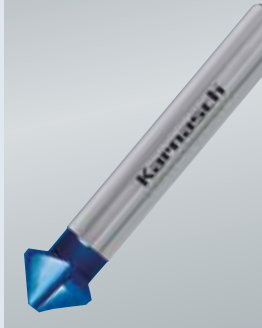



Embrayage mécanique
Mechanical clutch

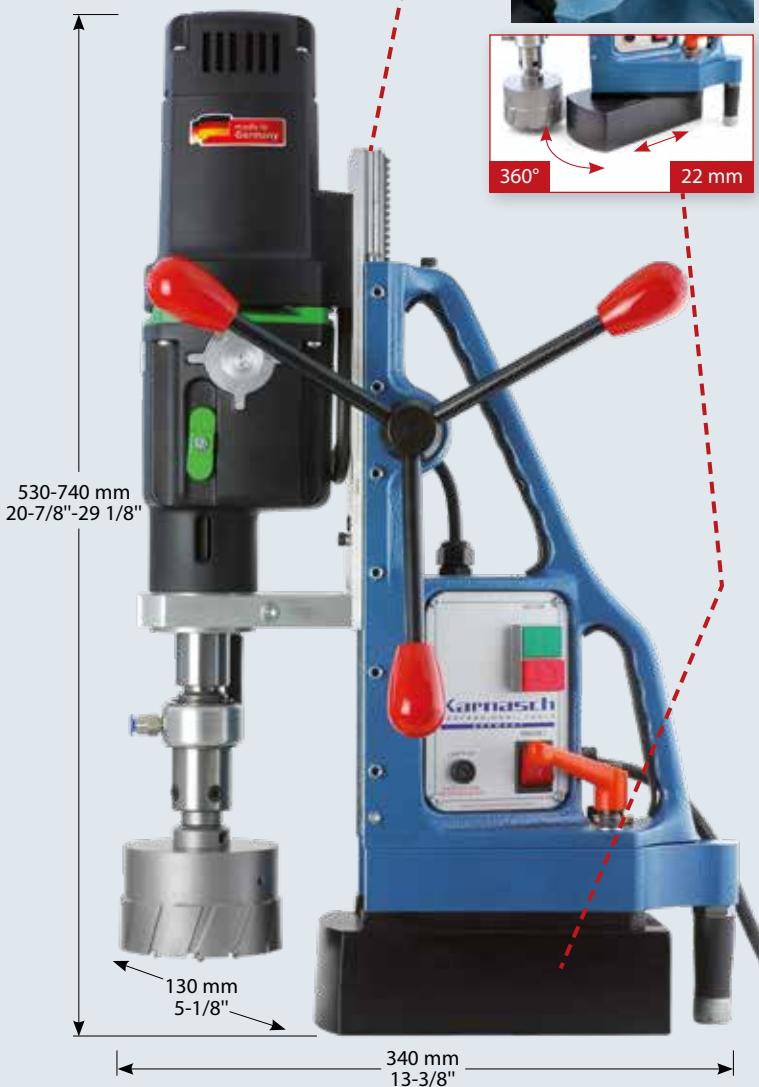




Sensor




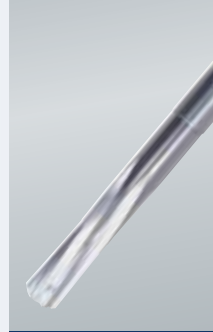

Puissance du moteur Motor Power	1700 watts
Porte-outil Tool holder	CM3 + Weldon 19 mm (3/4") MT3 with Weldon 19 mm (3/4")
Lubrification Coolant supply	Interne, automatique Internal, automatically
Course Stroke	255 mm (10-3/64")
Tension Voltage	110 volts (230 volts sur demande) 110 volts (230 volts on request)
Adhérence magnétique Magnetic adhesion	2050 kg (4520 lbs)
Base magnétique Magnetic base	Fixe Fixed 102 x 212 mm
Poids Weight	21 kg (46 lbs)

<p>Carottage Core drilling</p>  <p>240 mm 9-7/16"</p> <p>Ø 12-100 mm Ø 15/32" - 3-15/16"</p>	<p>Perçage hélicoïdal Twist drilling</p>  <p>Ø 3-32 mm Ø 1/8" - 1-1/4"</p>	<p>Chanfreinage Countersinking</p>  <p>Ø 10-55 mm Ø 3/8" - 2-5/32"</p>	<p>Alésage Reaming</p>  <p>Ø 6-32 mm Ø 1/4" - 1-1/4"</p>	<p>Vitesse à pleine puissance Speed full load</p>  <p>Engrenages Gear stages</p> <ul style="list-style-type: none"> 1 = 110 min · 2 = 175 min · 3 = 245 min · 4 = 385 min ·
--	---	---	--	--

Voir notre catalogue principal · See main catalogue



<p>Caractéristiques spéciales Special Characteristics</p> <p>Grâce au système à double glissière "HEAVY-DUTY", la machine peut facilement percer jusqu'à 240 mm (9-7/16") de profondeur. (Description à la page 3).</p> <p>Thanks to "HEAVY-DUTY" Twin Rail Slide System easily 240 mm (9-7/16") cutting depth possible (Description on page 3).</p>	 <p>Embrayage mécanique Mechanical clutch</p>  <p>Sensor</p>
<p>Puissance du moteur Motor Power</p>	<p>1700 watts</p>
<p>Porte-outil Tool holder</p>	<p>CM3 + Weldon 19 mm (3/4") MT3 with Weldon 19 mm (3/4")</p>
<p>Lubrification Coolant supply</p>	<p>Interne, automatique Internal, automatically</p>
<p>Course Stroke</p>	<p>295 mm (11-5/8")</p>
<p>Tension Voltage</p>	<p>110 volts (230 volts sur demande) 110 volts (230 volts on request)</p>
<p>Adhérence magnétique Magnetic adhesion</p>	<p>2050 kg (4520 lbs)</p>
<p>Base magnétique Magnetic base</p>	<p>Rotation à 360°, mobile 22 mm en avant & en arrière Rotates 360°, moveable 22 mm forward & backwards</p> <p>102 x 212 mm</p>
<p>Poids Weight</p>	<p>22,50 kg (49 lbs)</p>

Carottage Core drilling	Perçage hélicoïdal Twist drilling	Chanfreinage Countersinking	Alésage Reaming	Taraudage Tapping	Vitesse à pleine puissance Speed full load
					 Engrenages Gear stages 1 = 60-140 min ⁻¹ 2 = 200-470 min ⁻¹ Vitesse variable Variable speed
Ø 12-100 mm Ø 15/32" - 3-15/16"	Ø 3-32 mm Ø 1/8" - 1-1/4"	Ø 10-55 mm Ø 3/8" - 2-5/32"	Ø 6-30 mm Ø 1/4" - 1-3/16"	Ø 6-32 mm Ø 1/4" - 1-1/4"	

Voir notre catalogue principal - See main catalogue



Caractéristiques spéciales Special Characteristics

Grâce au système à double glissière "HEAVY-DUTY", la machine peut facilement percer jusqu'à **200 mm (7-7/8")** de profondeur. (Description à la page 3).

Thanks to "HEAVY-DUTY" Twin Rail Slide System easily **200 mm (7-7/8")** cutting depth possible (Description on page 3).



Rotation droite/gauche
Right/left running



Système de réglage électronique
Full wave electronic



Disjoncteur thermique
Thermal/overheat protection



Embrayage mécanique
Mechanical clutch



Sensor

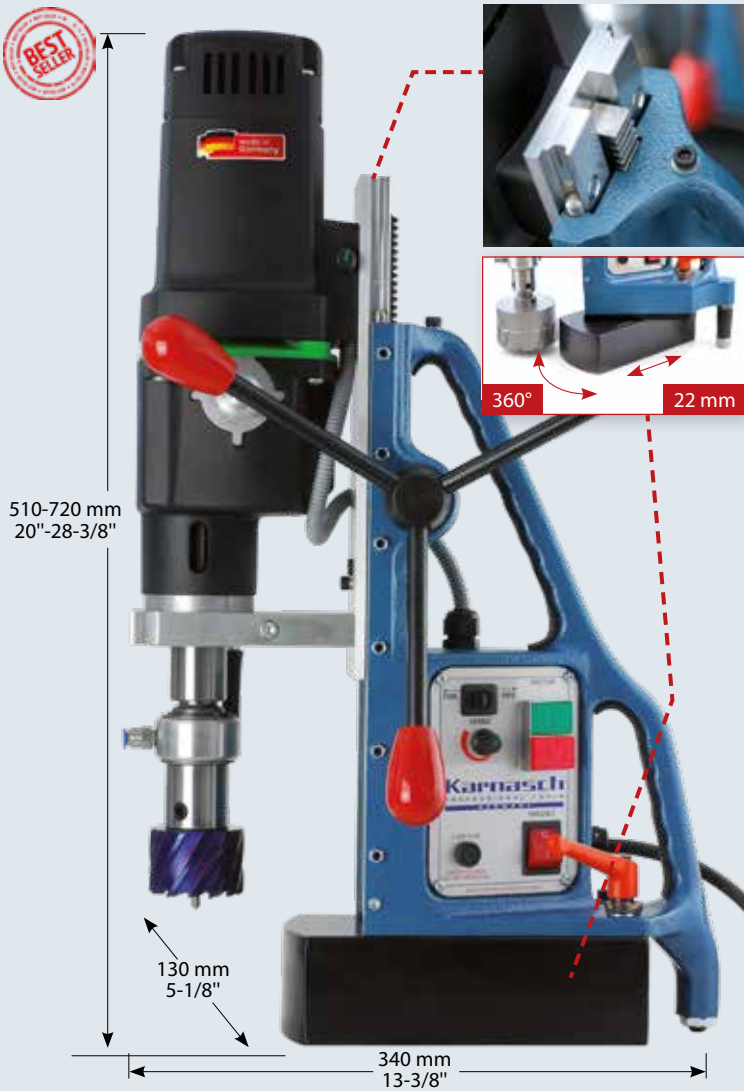
Puissance du moteur Motor Power	1800 watts
Porte-outil Tool holder	CM3 + Weldon 19 mm (3/4") MT3 with Weldon 19 mm (3/4")
Lubrification Coolant supply	Interne, automatique Internal, automatically
Course Stroke	255 mm (10-3/64")
Tension Voltage	110 volts (230 volts sur demande) 110 volts (230 volts on request)
Adhérence magnétique Magnetic adhesion	2050 kg (4520 lbs)
Base magnétique Magnetic base	Fixe Fixed 85 x 180 mm
Poids Weight	20,50 kg (45 lbs)


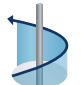



Le couple constant avant/arrière et la temporisation du démarrage moteur intégré protègent le moteur et la boîte de vitesses lors du changement de rotation avant/arrière lors des opérations de taraudage et d'alésage.

Constant torque forward and reverse with built in time delay for motor start. Gives motor and gearbox protection when switching from forward to reverse when tapping or reaming.

Carottage Core drilling	Perçage hélicoïdal Twist drilling	Chanfreinage Countersinking	Alésage Reaming	Taradage Tapping	Vitesse à pleine puissance Speed full load
					 Engrenages Gear stages 1 = 60-140 min ⁻¹ 2 = 200-470 min ⁻¹ Vitesse variable Variable speed
Ø 12-100 mm Ø 15/32" - 3-15/16"	Ø 3-32 mm Ø 1/8" - 1-17/64"	Ø 10-55 mm Ø 3/8" - 2-5/32"	Ø 6-30 mm Ø 1/4" - 1-3/16"	Ø 6-32 mm Ø 1/4" - 1-1/4"	

Voir notre catalogue principal - See main catalogue


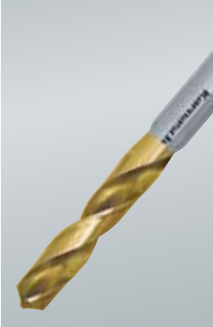
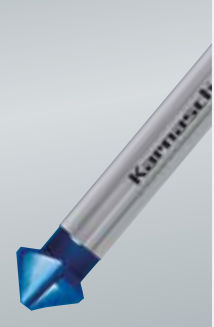
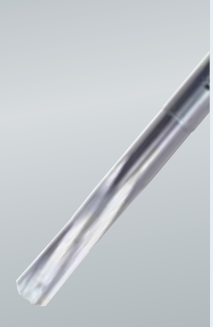
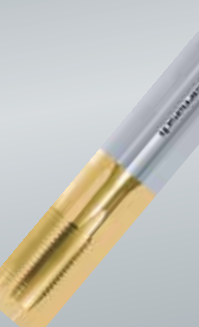


Caractéristiques spéciales Special Characteristics		
Grâce au système à double glissière "HEAVY-DUTY", la machine peut facilement percer jusqu'à 240 mm (9-7/16") de profondeur. (Description à la page 3). Thanks to "HEAVY-DUTY" Twin Rail Slide System easily 240 mm (9-7/16") cutting depth possible (Description on page 3).		Rotation droite/gauche Right/left running
		Système de réglage électronique Full wave electronic
		Disjoncteur thermique Thermal/overheat protection
		Embrayage mécanique Mechanical clutch
		Sensor

Puissance du moteur Motor Power	1800 watts
Porte-outil Tool holder	CM3 + Weldon 19 mm (3/4") MT3 with Weldon 19 mm (3/4")
Lubrification Coolant supply	Interne, automatique Internal, automatically
Course Stroke	295 mm (11-5/8")
Tension Voltage	110 volts (230 volts sur demande) 110 volts (230 volts on request)
Adhérence magnétique Magnetic adhesion	2050 kg (4520 lbs)
Base magnétique Magnetic base	Rotation à 360°, mobile 22mm en avant & en arrière Rotates 360°, moveable 22mm forward & backwards 85 x 180 mm
Poids Weight	25,50 kg (56 lbs)

Le couple constant avant/arrière et la temporisation du démarrage moteur intégré protègent le moteur et la boîte de vitesses lors du changement de rotation avant/arrière lors des opérations de taradage et d'alésage.

Constant torque forward and reverse with build in time delay for motor start. Gives motor and gearbox protection when switching from forward to reverse when tapping or reaming.

Carottage Core drilling	Perçage hélicoïdal Twist drilling	Chanfreinage Countersinking	Alésage Reaming	Taraudage Tapping
				
Ø 12-140 mm Ø 15/32" - 5-1/2"	Ø 3-50 mm Ø 1/8" - 1-31/32"	Ø 10-80 mm Ø 3/8" - 3-5/32"	Ø 6-52 mm Ø 1/4" - 2-1/16"	Ø 6-44 mm Ø 1/4" - 1-3/4"

Vitesse à pleine puissance
Speed full load



Engrenages
Gear stages

- 1 = 30-80 min⁻¹
- 2 = 50-120 min⁻¹
- 3 = 130-350 min⁻¹
- 4 = 210-550 min⁻¹

Vitesse variable
Variable speed






Voir notre catalogue principal · See main catalogue



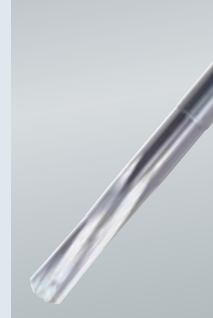

**Caractéristiques spéciales
Special Characteristics**

Grâce au système à double glissière "HEAVY-DUTY", la machine peut facilement percer jusqu'à **240 mm (9-7/16")** de profondeur. (Description à la page 3).

Thanks to "HEAVY-DUTY" Twin Rail Slide System easily **240 mm (9-7/16")** cutting depth possible (Description on page 3).

	Rotation droite/gauche Right/left running
	Système de réglage électronique Full wave electronic
	Disjoncteur thermique Thermal/overheat protection
	Embrayage mécanique Mechanical clutch
	Sensor

Puissance du moteur Motor Power	2300 watts
Porte-outil Tool holder	CM4 + Weldon 32 mm (1-1/4") MT4 with Weldon 32 mm (1-1/4")
Lubrification Coolant supply	Interne, automatique Internal, automatically
Course Stroke	320 mm (12-19/32")
Tension Voltage	110 volts (230 volts sur demande) 110 volts (230 volts on request)
Adhérence magnétique Magnetic adhesion	2675 kg (5897 lbs)
Base magnétique Magnetic base	Fixe Fixed 140 x 210 mm
Poids Weight	35 kg (73 lbs)

Carottage Core drilling	Perçage hélicoïdal Twist drilling	Chanfreinage Countersinking	Alésage Reaming	Taraudage Tapping	Vitesse à pleine puissance Speed full load
					 Engrenages Gear stages 1 = 30-80 min ⁻¹ 2 = 50-120 min ⁻¹ 3 = 130-350 min ⁻¹ 4 = 210-550 min ⁻¹ Vitesse variable Variable speed
Ø 12-200 mm Ø 15/32" - 7-7/8"	Ø 3-50 mm Ø 1/8" - 1-31/32"	Ø 10-80 mm Ø 3/8" - 3-5/32"	Ø 6-52 mm Ø 1/4" - 2-1/16"	Ø 6-44 mm Ø 1/4" - 1-3/4"	






Voir notre catalogue principal · See main catalogue



Caractéristiques spéciales
Special Characteristics

Grâce au système à double glissière "HEAVY-DUTY", la machine peut facilement percer jusqu'à **240 mm (9-7/16")** de profondeur. (Description à la page 3).

Thanks to "HEAVY-DUTY" Twin Rail Slide System easily **240 mm (9-7/16")** cutting depth possible (Description on page 3).

	Rotation droite/gauche Right/left running
	Système de réglage électronique Full wave electronic
	Disjoncteur thermique Thermal/overheat protection
	Embrayage mécanique Mechanical clutch
	Sensor

Puissance du moteur Motor Power	2300 watts	
Porte-outil Tool holder	CM4 + Weldon 32 mm (1-1/4") MT4 with Weldon 32 mm (1-1/4")	
Lubrification Coolant supply	Interne, automatique Internal, automatically	
Course Stroke	320 mm (12-19/32")	
Tension Voltage	110 volts (230 volts sur demande) 110 volts (230 volts on request)	
Adhérence magnétique Magnetic adhesion	4100 kg (9020 lbs)	
Base magnétique Magnetic base	Fixe Fixed	205 x 210 mm 8" x 8-1/4"
Poids Weight	45 kg (99 lbs)	

Carottage
Core drilling



Ø 12-45 mm
Ø 15/32" - 1-49/64"

Perçage hélicoïdal
Twist drilling




Ø 3-16 mm
Ø 1/8" - 5/8"

Chanfreinage
Countersinking



Ø 10-30 mm
Ø 3/8" - 1-3/16"

Vitesse à pleine puissance
Speed full load



Engrenages
Gear stages

1 = 300 min⁻¹

Machine de carottage à profil bas pour endroits restreints

Low-profile hole cutting machine for the smallest spaces

Voir notre catalogue principal · See main catalogue



Alimentation par levier à cliquet. Modifiable pour une utilisation de droite à gauche.

Feed via ratchet lever. Changeable for right and left hand operation.

Poignée amovible / mobile
Handle removeable / moveable



Caractéristiques spéciales
Special Characteristics



Sensor

Jusqu'à **55 mm (2-5/32")** de profondeur de coupe avec une machine aussi basse que **178 mm (7")**. Probablement la machine la plus basse possédant la plus grande profondeur de coupe!

Up to **55 mm (2-5/32")** cutting depth can be achieved with machine height of only **178 mm (7")**. Probably the lowest machine with the largest cutting depth on the market!

Puissance du moteur Motor Power	1100 watts
Porte-outil Tool holder	Direct Weldon 19 mm (3/4") Directly Weldon 19 mm (3/4")
Lubrification Coolant supply	Interne, manuel Internal, manual
Course Stroke	63 mm (2-1/2")
Tension Voltage	110 volts (230 volts sur demande) 110 volts (230 volts on request)
Adhérence magnétique Magnetic adhesion	1200 kg (2645 lbs)
Base magnétique Magnetic base	Fixe Fixed 86 x 196 mm
Poids Weight	11 kg (24 lbs)

La machine la plus basse au monde!
The lowest machine worldwide!

ART. 208034020

KALP 148 BLUE-MAG

Karnasch™
 PROFESSIONAL TOOLS

Carottage
 Core drilling



Ø 12-40 mm
 Ø 15/32" - 1-9/16"

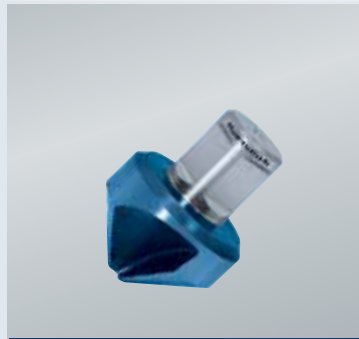
Perçage hélicoïdal
 Twist drilling

Seulement 20.1710
20.1710 only



Ø 6-16 mm
 Ø 15/64" - 5/8"

Chanfreinage
 Countersinking



Ø 10-30 mm
 Ø 3/8" - 1-3/16"

Vitesse à pleine puissance
 Speed full load

Engrenages
 Gear stages

1 = 550 min⁻¹

Machine de carottage à profil bas pour endroits restreints

Low-profile hole cutting machine for the smallest spaces

Voir notre catalogue principal · See main catalogue

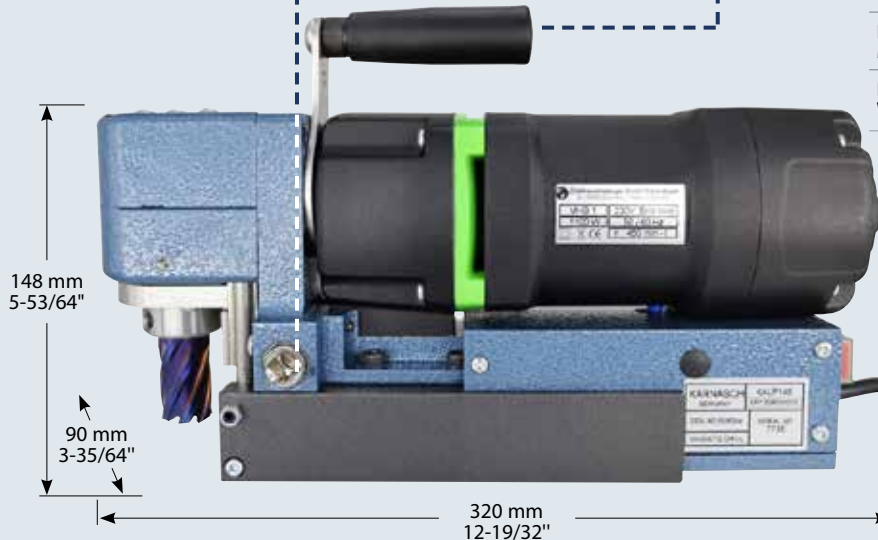


Alimentation par levier à cliquet. Modifiable pour une utilisation de droite à gauche.

Feed via ratchet lever. Changeable for right and left hand operation.

Poignée amovible / mobile

Handle removeable / moveable



Caractéristiques spéciales
 Special Characteristics

La machine la plus basse au monde! Jusqu'à 40 mm (1-9/16") de profondeur de perçage. Réalisable avec une hauteur totale de la machine de seulement 148 mm (5-53/64"). Cela signifie que même les petites poutres en acier ne sont plus un problème.

The lowest machine worldwide! Up to 40 mm (1-9/16") drill depth. Can be achieved with a total machine height of only 148 mm (5-53/64"). This means that even smaller steel girders are no longer a problem.

- Accessoires inclus:
 - Ceinture de sécurité
 - Clé à cliquet
 - Clé hexagonale
 - Aérosols

- Included Accessories:
 - Safety belt
 - Ratchet
 - Hex key
 - Aerosols

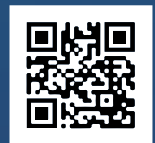
Puissance du moteur Motor Power	1100 watts
Porte-outil Tool holder	Direct Weldon 19 mm (3/4") Directly Weldon 19 mm (3/4")
Lubrification Coolant supply	Interne, manuel Internal, manual
Course Stroke	46 mm (1-13/16")
Tension Voltage	110 volts (230 volts sur demande) 110 volts (230 volts on request)
Adhérence magnétique Magnetic adhesion	1000 kg (2204 lbs)
Base magnétique Magnetic base	Fixe Fixed 85 x 185mm
Poids Weight	9,30 kg (20,50 lbs)

Distribué par / Distributed by:



998 Jean-Neveu, Longueuil, Qc J4G 2M1
☎: 450-442-4232 / 1-800-442-2535 📠: 450-442-9212
✉: ventes@mascoutech.com / sales@mascoutech.com

www.
mascoutech
.com



Créé par / Created by:
sodesign.graphiste@gmail.com